

Nr.inreg.Reg.Com. J40/26395/1992
C.U.I. RO 3003133

IBAN: RO04 RZBR 0000 0600 0480 4537
Banca: Raiffeisen Bank S.M.B.

Tel/Fax : 021.316.3452
Mobil : 0722-214-215
0788-214-215
0763-833-112

ZECOM RANS s.r.l.

Splaiul Independentei , nr.215 , sector 6 , Bucharest-Romania , 060041

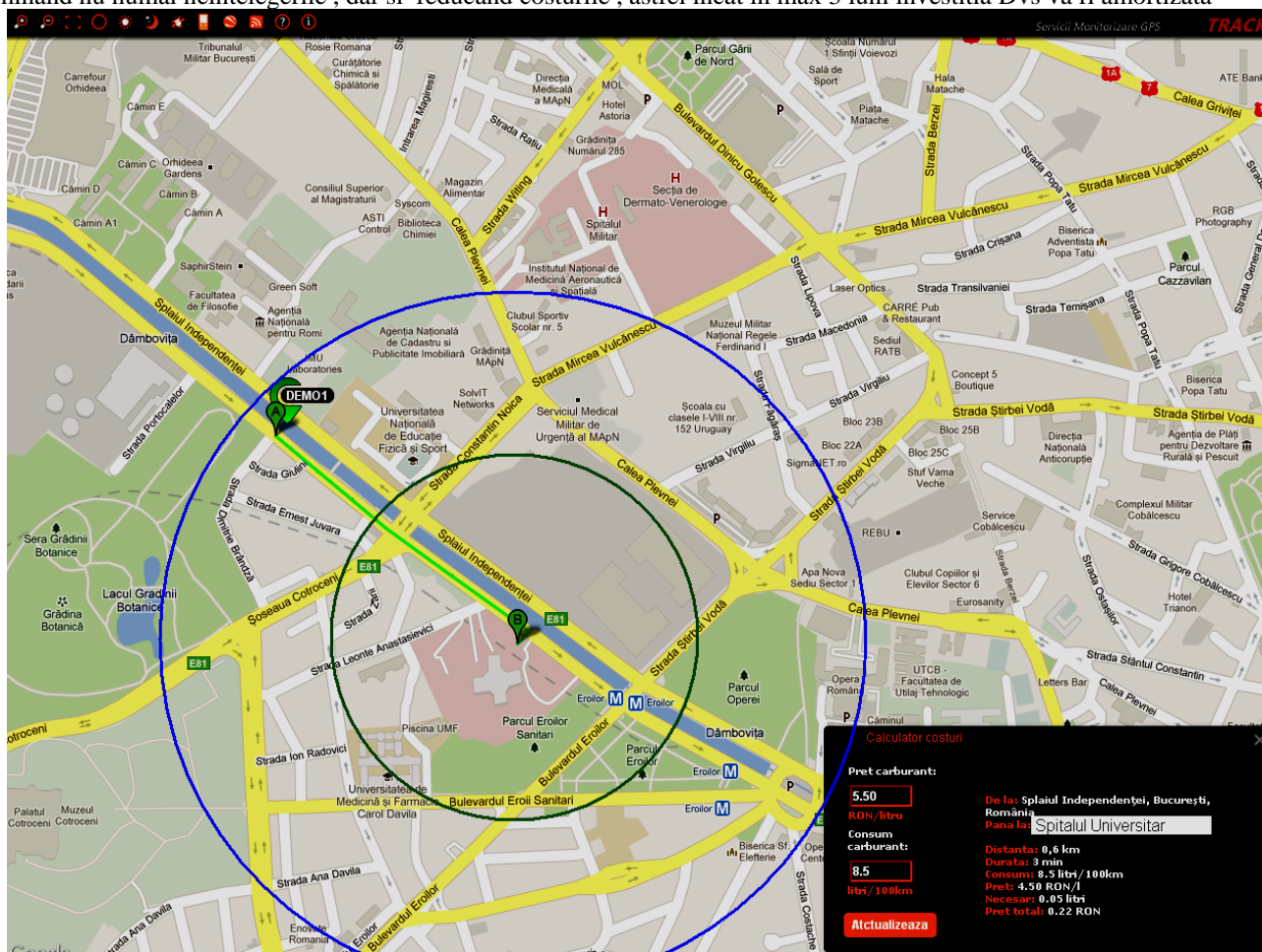


OFERTA



Solutii de implementare a monitorizarii GPS satelit prin SMS/GPRS-(mobile internet) pentru dispecerat TAXI sau servicii de curierat

In completarea celor descrise anterior , pentru a veni in sprijinul dispeceratelor de taxi sau de curierat in vederea preluarii comenzilor intr-un mod cat mai eficient , va putem oferi o aplicatie special dezvoltata in acest sens si bazata pe folosirea aparatelor descrise anterior , care pe langa functiile prezentate pot fi folosite cu success intr-o astfel de aplicatie care va poate oferi multiple avantaje ce vor satisface nevoile clientilor Dvs. Dar va optimiza la maxim si parcul auto de care dispuneti, eliminand nu numai neintelegerile , dar si reducand costurile , astfel incat in max 3 luni investitia Dvs va fi amortizata



Astfel toate aparatele pot fi dotate cu buton ascuns la indemana soferului pentru cazurile de pericol iminent (jaf , accident etc) si se solicita ajutor instantaneu atat prin intermediul serverului cat si prin SMS catre un nr de tel al sefului de parc ,etc. Dispozitivele pot fi doatate si cu microfon pentru a se putea asculta de la distanta ce se discuta in interiorul autovehiculului in caz de pericol ,de la un numar de telefon autorizat.

Aplicatia de dispecerat ce functioneaza in paralel cu serverul de monitorizare va putea permite unui sau mai multor operatori in paralel sa preia comenzile si sa introduca adresa primita pe aplicatie, iar pe ecran sa-i apara toate masinile disponibile in cercuri concentrice pe diferite raze de 300-500-1000 metri , precum si printr-un simplu click sa se genereze un traseu optim, precum si distanta si timpul mediu de ajungere la destinatie, calculate la o viteza medie stabilita , pentru vehiculul ales ca fiind cel mai apropiat de locatia comenzii. Pentru a se scurta dialogurile intre operator si sofer se poate folosi cu success AVL-310 ce poate raporta si starea in care se afla masina , fiind afisata cu diverse culori pe harta in functie de starea in care se afla (disponibil, ocupat , in drum spre alta comanda sau in afara programului) . In acest caz cel ce preia telefonic comanda putand comunica astfel direct indicativul soferului selectat pentru destinatia comenzii respective in mod obiectiv si in timp mult mai scurt , si oferind eventual detalii despre locatie.

Sistem pentru afisare (Display) pt. dispecerat Aplicatii Taxi, Salvare , Politie , ISU

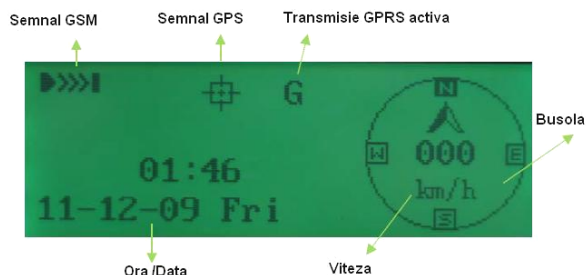


Dimensiuni aparat: 179mm X 77mm X 32mm Dimensiune : Display pe 4 randuri : 192mm X 64mm
 Functii SMS , apelare si transmisie pesaje cu 4 taste rapide , Hands Free cu difuzor si microfon incorporate
 Functioneaza interconectat cu un tracker GPS (AVL-380/T1 sau AVL-600) pe aceeasi cartela cu tracker-ul .
 Suporta si citire vocala (in limba engleza)
 Ecranul se ilumineaza automat la primirea de mesaje sau la intrebuintare si se stinge dupa 10/30/60 secunde.



Dispecerul poate avea dejă destinatia masinii si poate estima preluarea unei noi comenzi in zona + nu exista posibilitatea ca s-a inteles gresit adresa sau soferul a uitat-o ca nu a putut sa o noteze, fiind scrisa si salvata direct pe ecran

Comunicatia in ambele sensuri poate transmite de la dispecer catre executant o noua solicitare , acesta poate raporta cand a ricit clientul si cand a incheiat cursa fiind soferul fiind din nou disponibil.



Dispecerat: Alina in fata la parc pe strada Mihai Eminescu catre Avram Iancu
 Sofer catre dispecerat : Executat
 Dispecerat: Comanda noua Andrei din Avram Iancu nr.23
 Sofer catre dispecerat: Executat